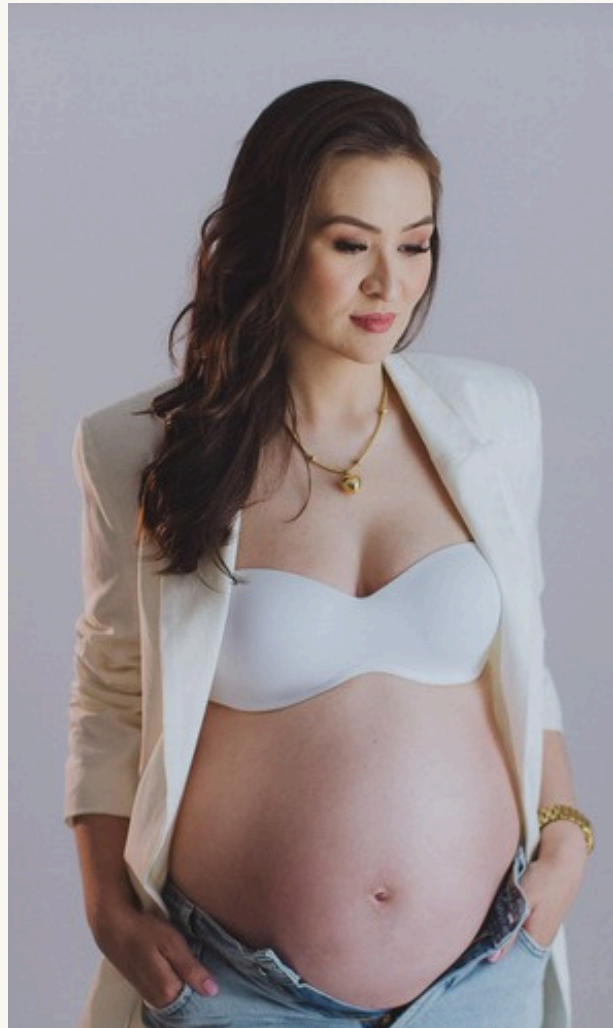


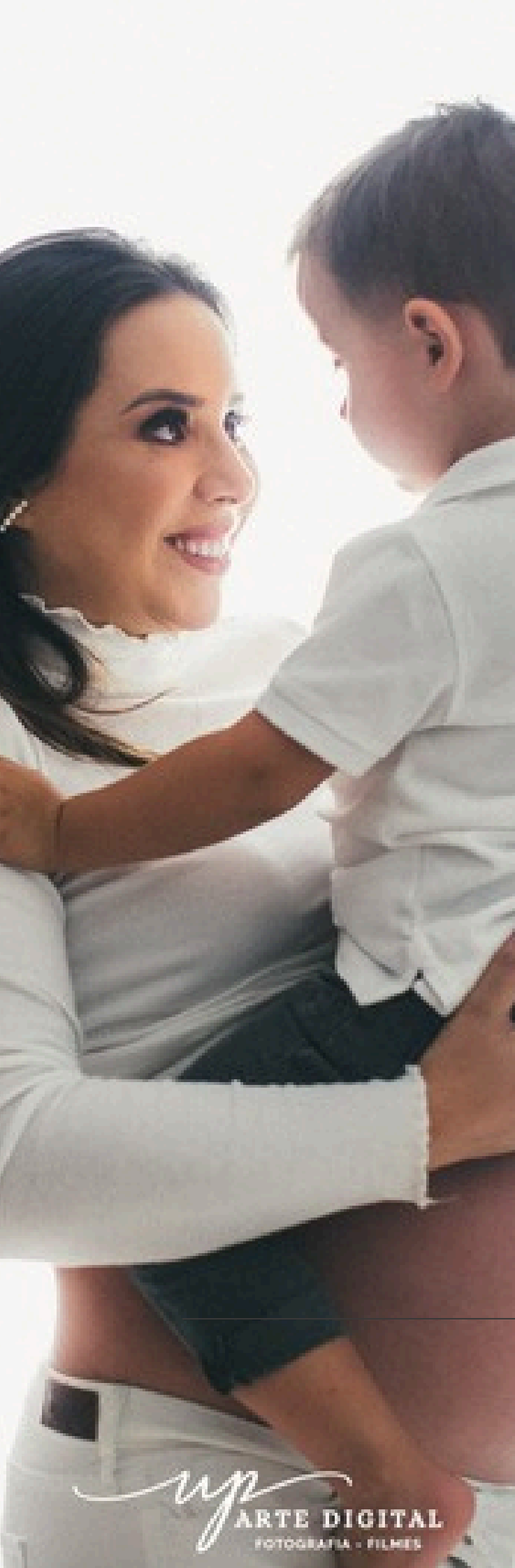
GESTANTES

ESTÚDIO



BY

up
ARTE DIGITAL
FOTOGRAFIA - FILMES



Estamos muito felizes por você ter escolhido a UP ARTE DIGITAL para registrar essa fase tão especial da sua vida.

Há mais de 14 anos, nosso compromisso é o de produzir as mais lindas recordações das famílias e nos preocupamos muito em ajudar a tornar a sua experiência única.

E por isso, criamos esse GUIA para te ajudar a entender o estilo que mais te agrada e também para te orientar na preparação do seu ensaio.

ESTILO

NOSSO ESTILO DE ENSAIO DE GESTANTE EM ESTÚDIO SEGUEM DUAS LINHAS:

MINIMALISTA E ATEMPORAL

+

✦ *fashion* ✦

AQUI NESSE GUIA COLOCAMOS ALGUMAS INSPIRAÇÕES DE LOOKS PARA FACILITAR NA SUA ESCOLHA.

E DEPOIS DE SE INSPIRAR, NOSSA EQUIPE TE AJUDARÁ A DEFINIR OS LOOKS, QUE PODERÃO SER DO NOSSO ACERVO, OU SEREM TRAZIDOS POR VOCÊ.

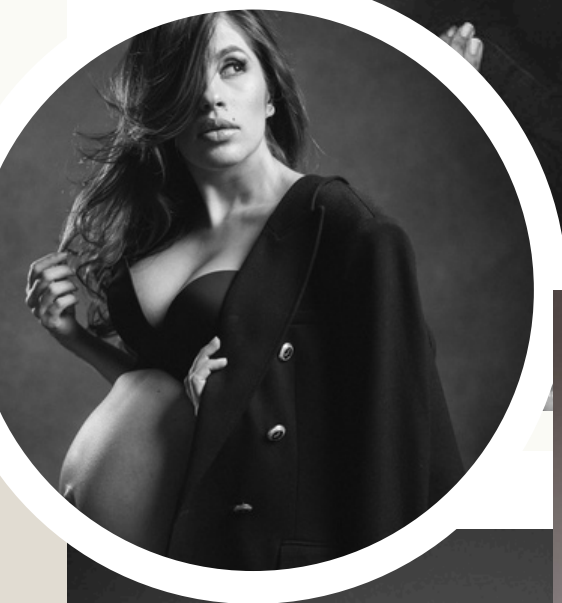
SINTA-SE A VONTADE PARA ESCOLHER AQUILO QUE MAIS TENHA SUA IDENTIDADE .



MINIMALISTA E ATEMPORAL

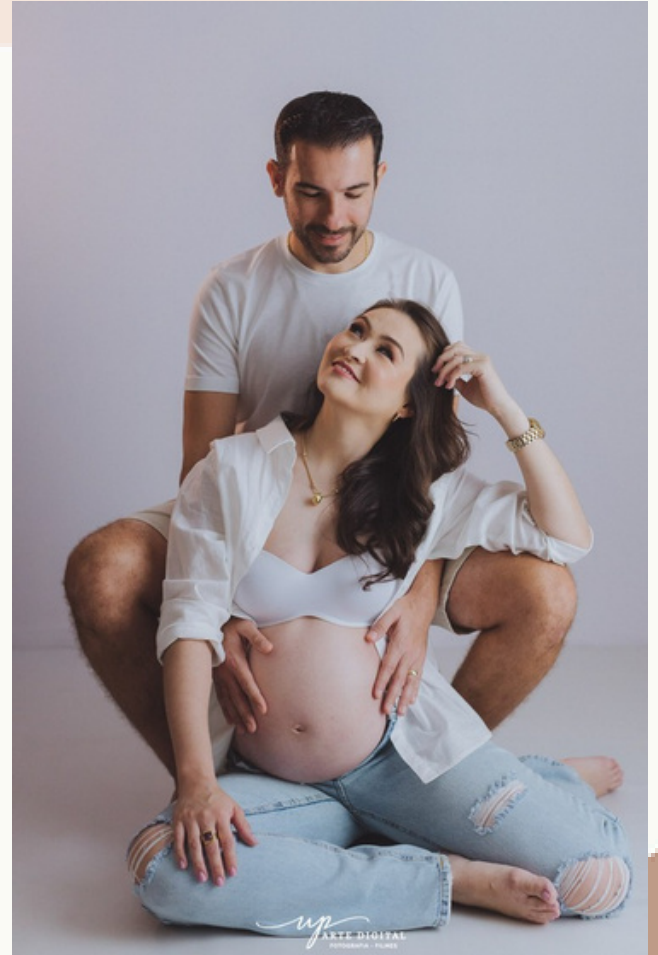
NESSE ESTILO, SÃO ESCOLHIDAS ROUPAS EM TONS NEUTROS, CORTES RETOS E MINIMALISTAS .

BLAZER E ALFAIATARIA



MINIMALISTA E ATEMPORAL

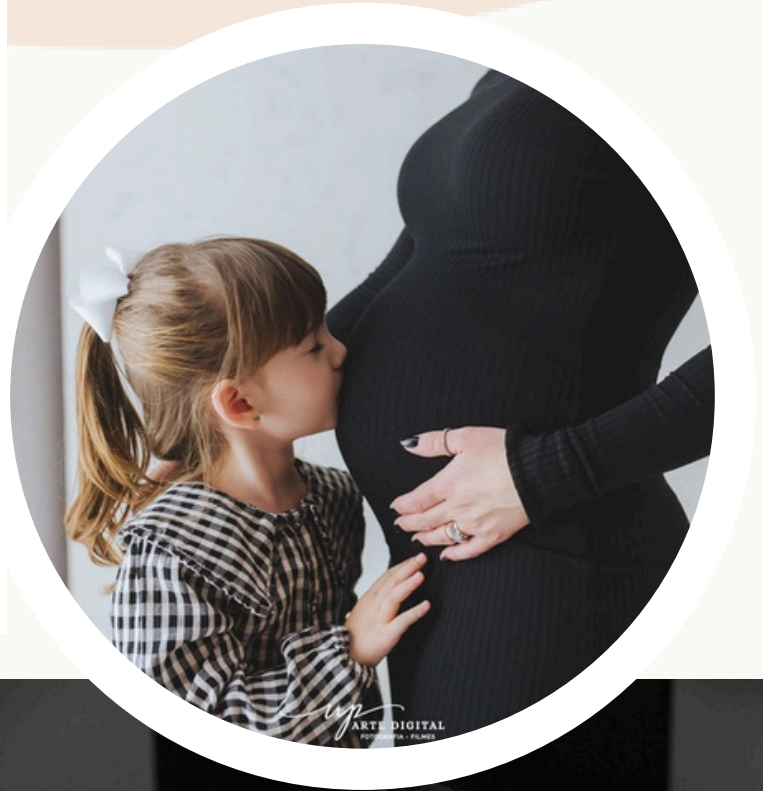
CALÇA + CAMISA



MINIMALISTA E ATEMPORAL



VESTIDO



MINIMALISTA E ATEMPORAL

CROPPED



MINIMALISTA E ATEMPORAL

BODY



LINHA

✦ *fashion* ✦

NESSE ESTILO, SÃO ESCOLHIDAS ROUPAS "CONCEITO" PARA ENALTECER A BELEZA DO GESTAR. TODAS ESSAS PRODUÇÕES DA LINHA FASHION SÃO DO NOSSO ACERVO.

LACÇOS



SAIAS



LINHA

✦ *fashion* ✦

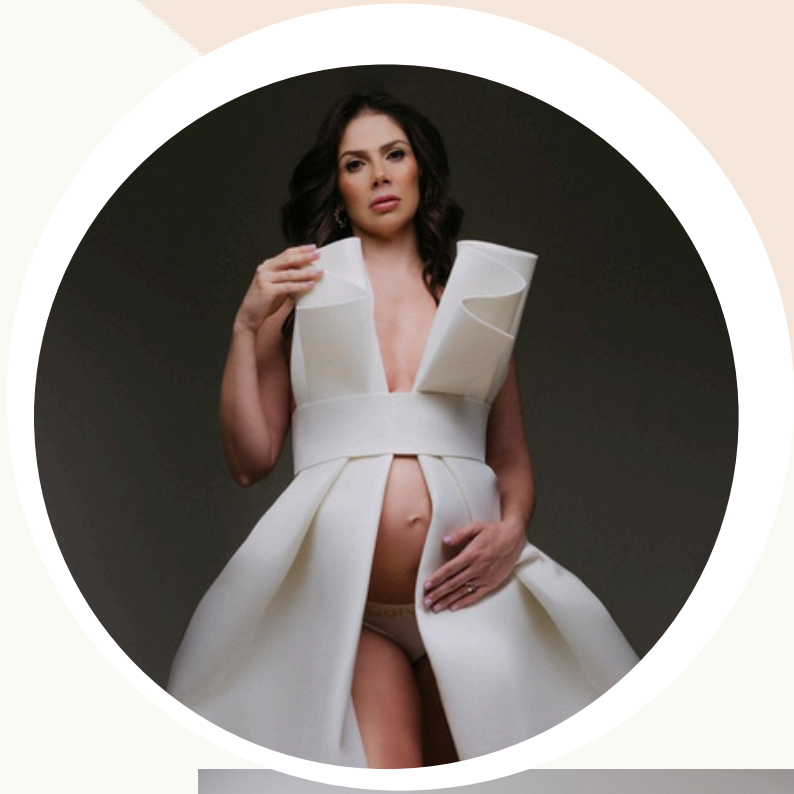
MOULAGEM

TÉCNICA DE TECIDOS
MOLDADOS AO CORPO



LINHA

✦ *fashion* ✦



A C E R V O

Nosso acervo de looks está disponível para uso ou para ser combinados com as roupas que você trazer.

Tudo para que você se preocupe só com o que realmente importa: vir, relaxar e ter um momento único dessa fase especial que vocês estão vivendo!

MINIMALISTA E ATEMPORAL

Blazer
Camisa
Cropped
Body
Top
Calça
Vestido
Tricô

fashion

Tecidos e acessórios
para Moulagem
Blazer Pele
Calça Paetê
Acessórios
Laços
Saias

Caso tenha visto alguma produção nas nossas redes sociais que não pode faltar em seu ensaio ou outras inspirações, sinta-se a vontade de enviar a referência para nossa equipe antes do ensaio.

DICAS

MAQUIAGEM E CABELO: SUGERIMOS QUE A MAQUIAGEM SEJA EMBELEZADORA. TRAGA UM BATOM/BASE CASO PRECISE DE RETOQUES.

ROUPA PARA VIR PARA O ESTÚDIO: VIR COM ROUPAS QUE NÃO APERTEM A BARRIGA OU PERNAS PARA EVITAR MARCAS NA PELE. VIR COM CALCINHA BEGE/NUDE. SOUTIEN/TOP PODE TRAZER BRANCO, PRETO OU BEGE.

ROUPAS DISPONÍVEIS: TEMOS PEÇAS EM DIFERENTES TAMANHOS, PORÉM A PEÇA DE BAIXO ÀS VEZES É MAIS DIFÍCIL DE SE ADAPTAR PARA CADA CLIENTE. SE VOCÊ PREFERIR TRAZER CALÇA PRETA/BEGE/BRANCA (PREFERENCIA PARA LARGAS NAS PERNAS E SEM AQUELE ELASTICO DE GESTANTE NA BARRIGA) OU CALÇA JEANS. USAR A CALÇA COM O ZIPER ABERTINHO ESTÁ SUPER EM ALTA NOS ENSAIOS :)

NÚMERO DE LOOKS: ESCOLHA DE 2-4 LOOKS PARA SEU ENSAIO, PODENDO SER DE QUALQUER ESTILO (MINIMALISTA-ATEMPORAL OU DO FASHION). PARA AS PRODUÇÕES DO FASHION, POR FAVOR NOS AVISAR COM ANTECEDÊNCIA QUAIS OS ESCOLHIDOS PARA PREPARARMOS PARA VOCÊ.

SAPATOS: A MAIORIA DAS FOTOS EM ESTÚDIO SÃO FEITAS DESCALÇO, MAS PODE TRAZER UM SALTO/SCARPIN CASO QUEIRA USAR EM ALGUMAS FOTOS.

FUNDOS/CENÁRIOS: AS FOTOS SERÃO REALIZADAS EM FUNDOS NEUTROS (CLARO E ESCURO) E MINIMALISTAS.

PALETA DE CORES: ROUPAS CLEAN CLARAS (BRANCA, OFF-WHITE, BEGE) E ROUPA ESCURA (PRETA, CINZA). ROUPAS ESTAMPADAS NÃO COMBINAM MUITO COM FOTOS EM ESTÚDIO.

ACOMPANHANTES: PARA OS HOMENS, DAR PREFERÊNCIA À CALÇA NO LUGAR DE BERMUDA. CORES PRETO E BRANCO NÃO TEM ERRO.

PARA FAMÍLIA TODA, A DICA DE OURO É SEMPRE COMBINAR AS CORES, NÃO OBRIGATORIAMENTE USAR TUDO DA MESMA COR, MAS ALGO QUE COMBINE ENTRE TODOS PARA FICAR MAIS HARMÔNICO.

SE TIVER ALGUMA DÚVIDA NO QUE LEVAR, PODE SEPARAR ALGUMAS PEÇAS/OPÇÕES A MAIS QUE LÁ NA HORA A EQUIPE TE AJUDARÁ NA ESCOLHA :)

ATÉ LÁ :)

up
ARTE DIGITAL
FOTOGRAFIA - FILMES